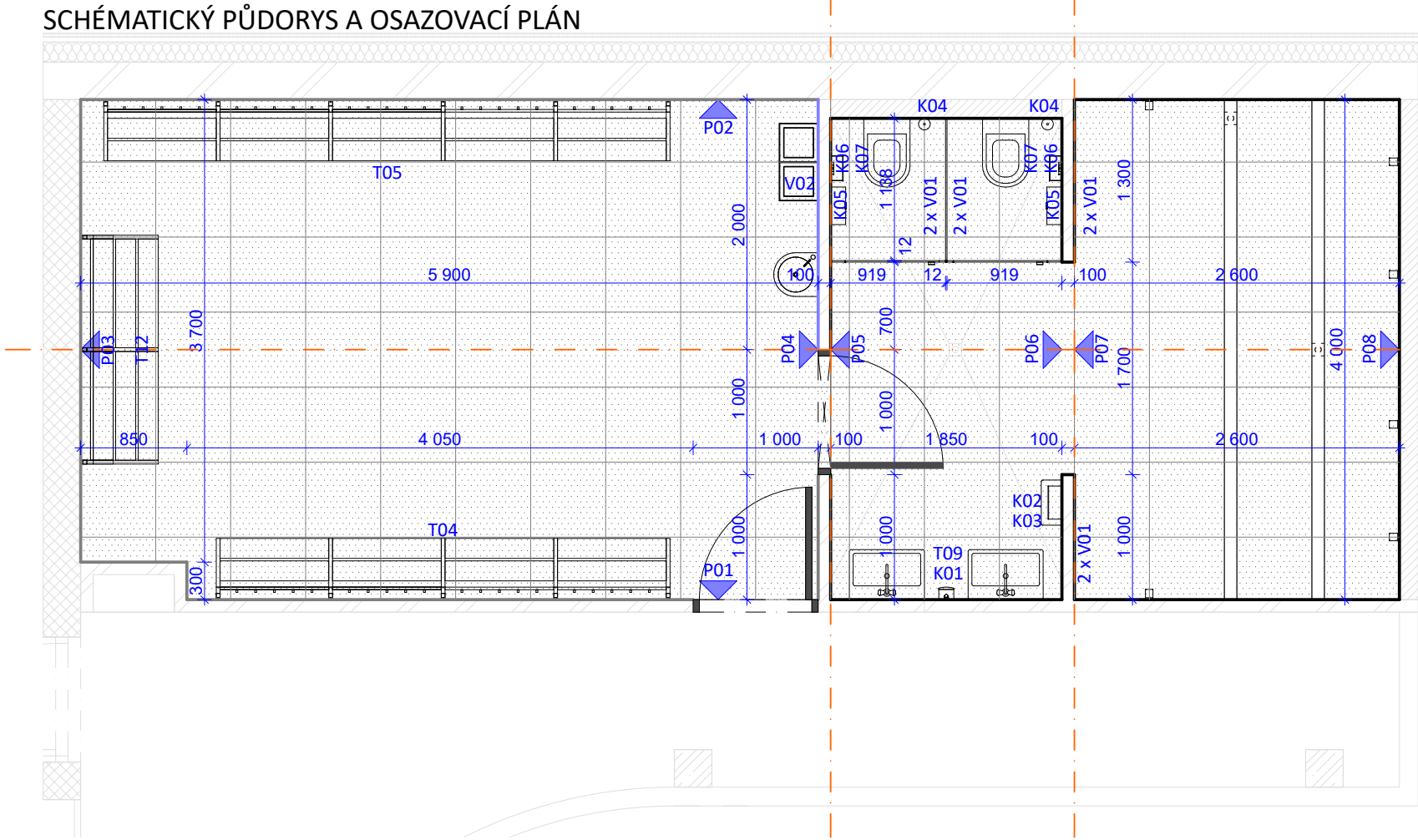
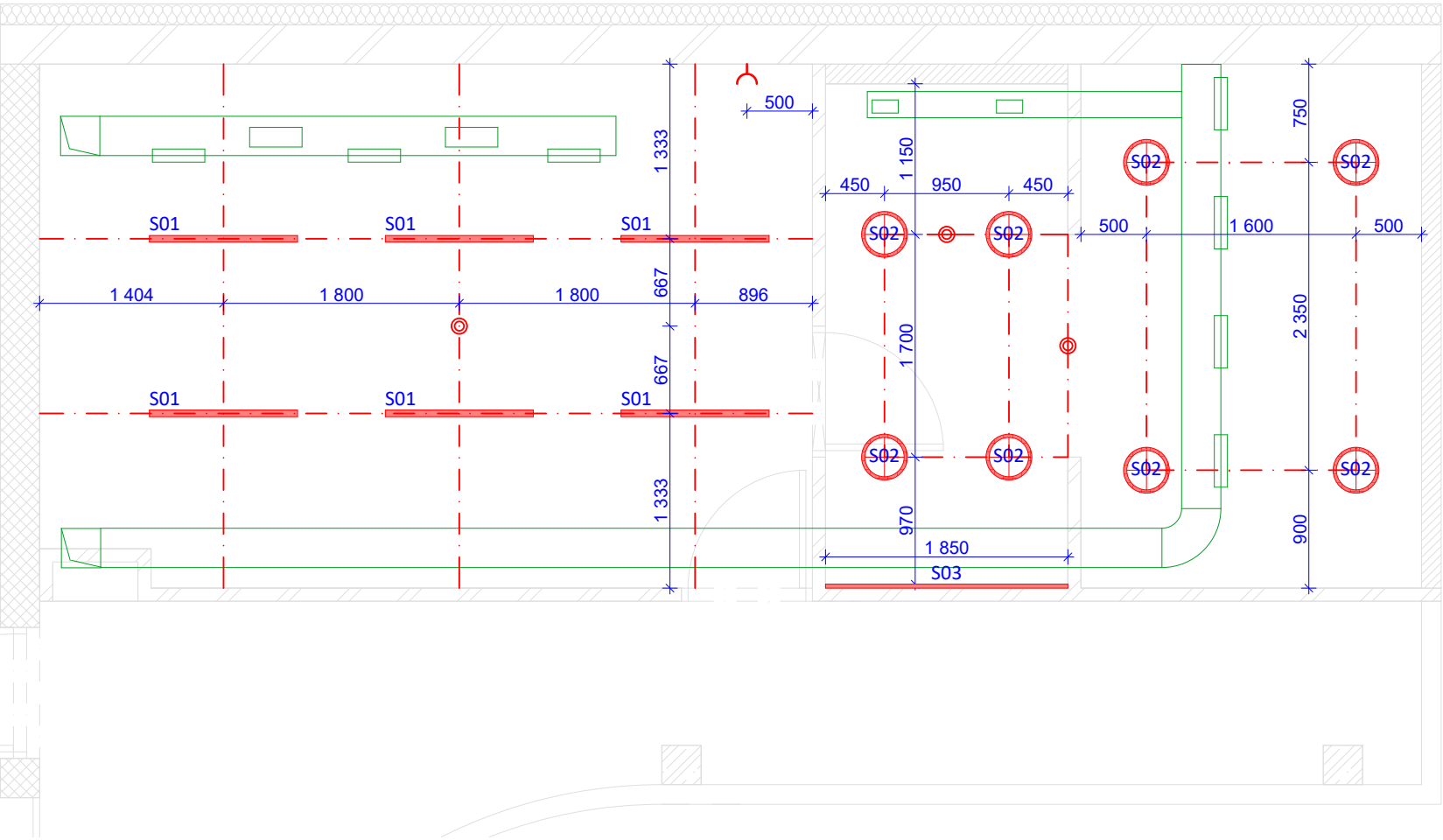


SCHÉMATICKÝ PŮDORYS A OSAZOVACÍ PLÁN



SCHÉMATICKÝ PŮDORYS PODHLEDŮ



LEGENDA POVRCHOVÝCH MATERIÁLŮ

- OMÍTKA - BÍLÁ MALBA (RAL 9003)
- OMÍTKA - ŠEDÁ MALBA (RAL 9007)
- KERAMICKÝ GLAZOVANÝ OBKLAD BÍLÝ, LESKLÝ;
SPÁROVAČKA BÍLÁ
- KERAMICKÝ GLAZOVANÝ OBKLAD BÍLÝ, LESKLÝ;
SPÁROVAČKA ČERNÁ
- KERAMICKÁ DLAŽBA SLINUTÁ, MATNÁ; SPÁROVAČKA
ŠEDÁ
- BÍLÁ (RAL 9003)
- ČERNÁ (RAL 9017) - NÁSTŘIK OCELOVÝCH KONSTRUKCÍ,
KOMAXIT POLOMAT
- BROUŠENÁ NEREZ
- BUKOVÁ PŘEKLIŽKA, POLYURETANOVÝ LAK, POLOMAT
- ZRCADLO, ZASKLENÍ

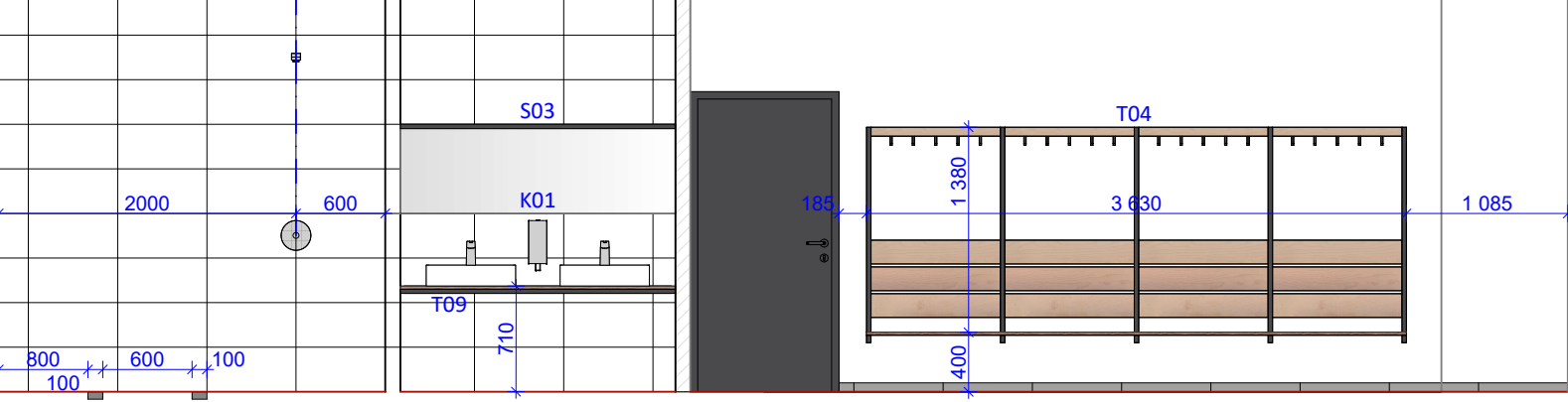
LEGENDA ZNAČEK

- JEDNONÁSOBNÁ ZÁSUVKA
- DVOJNÁSOBNÁ ZÁSUVKA
- 3 FÁZOVÁ ZÁSUVKA
- SVĚTLO
- VYPÍNAČ
- ČIDLO POHYBOVÉ/SVĚTELNÉ
- DATOVÁ ZÁSUVKA
- NOUZOVÉ OSVĚTLENÍ
- VÝSTRAŽNÉ TABULKY A ZNAČKY

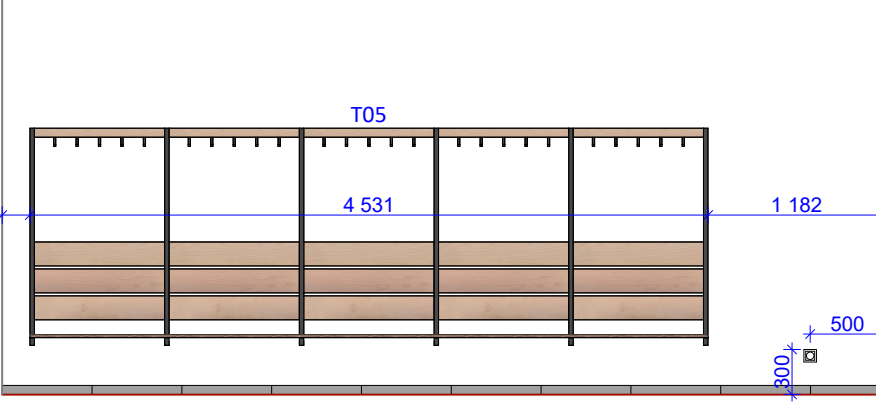
LEGENDA ČAR

- OBRYSY STAVEBNĚ KONSTRUKČNÍCH PRVKŮ
- PRVKY VZDUCHOTECHNICKÝCH INSTALACÍ
- PRVKY SILNOPROUDÉ ELEKTROINSTALACE
- PRVKY SLABOPROUDÉ ELEKTROINSTALACE
- SPÁROŘEZ
- VYBAVENÍ INTERIÉRU

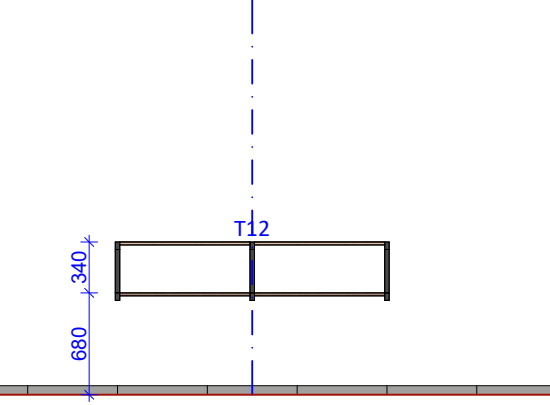
P01



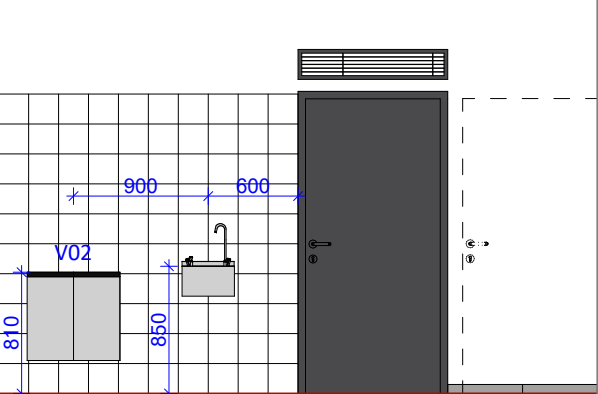
P02



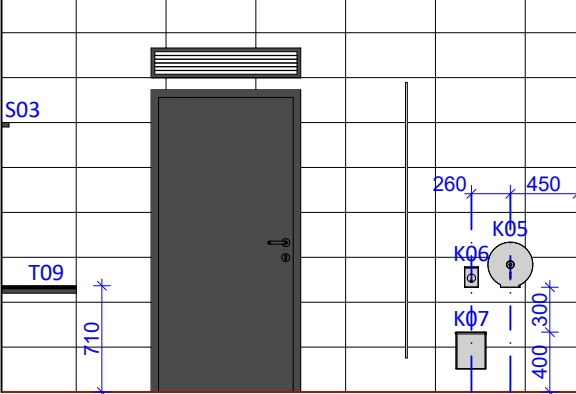
P03



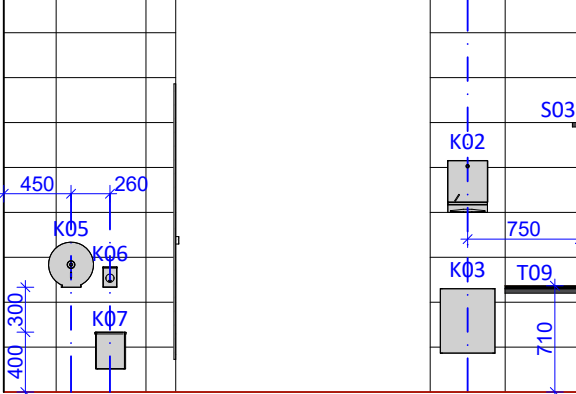
P04



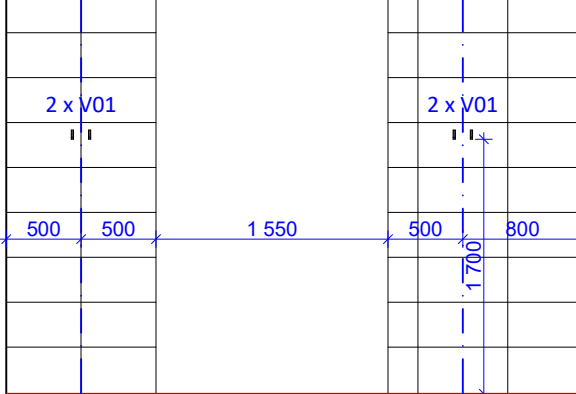
P05



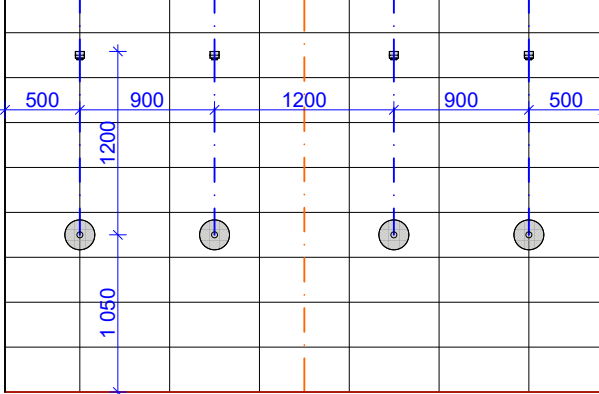
P06



P07



P07



REKONSTRUKCE SPORTOVNÍHO CENTRA OSTRAVA DUBINA - INTERIÉRY
C.21 - 309 ŠATNA 10
DUBEN 2023